

**luqo**

# **Luqo Handleiding Luqo Tablet Editie**



**v2020.06**

# Inhoudsopgave

Knoppen koppelen	1
iPad/iOS	2
Tabel 1. Namen van Luqo knoppen	6
Android	7
Knoppenversies: verschil v1 en v2	11
Knoppen wassen	12
Batterijen vervangen	13
OnScreenKeyboard (iOS)	14
Niet ingelogd na inloggen (Android)	14
Hulp nodig?	15

## Knoppen Koppelen

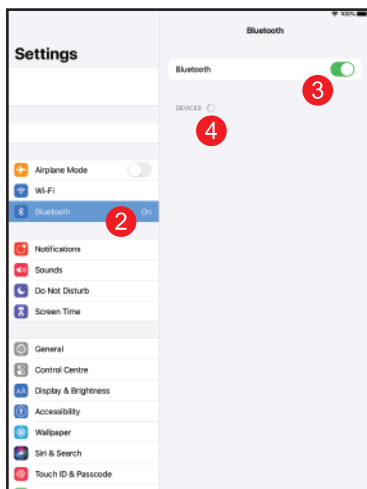
De knoppen hoeven in principe maar één keer aan één tablet gekoppeld te worden. Deze stappen hoeven niet elke keer uitgevoerd te worden, **alleen** de eerste keer of wanneer de knoppen opnieuw gekoppeld dienen te worden. Bij het koppelen aan een andere tablet kan dit stappenplan ook gebruikt worden. TIP: Doe deze stappen voor één knop tegelijk.

Voor iPad/iOS: ga verder op pagina 2.

Voor Android: ga verder op pagina 7.

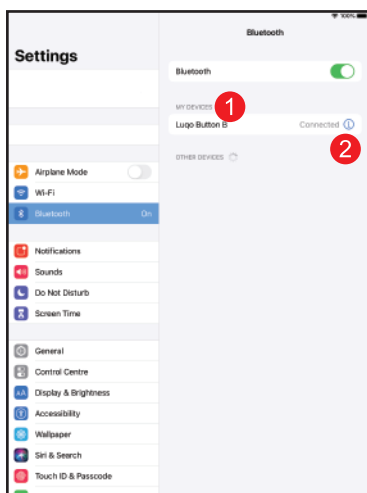
## 1. Zet bluetooth aan

1. Open de Settings/ Instellingen app.
2. Ga naar Bluetooth.
3. Zet bluetooth aan met behulp van het schuifje.
4. Het scannen naar beschikbare apparaten wordt automatisch gestart.

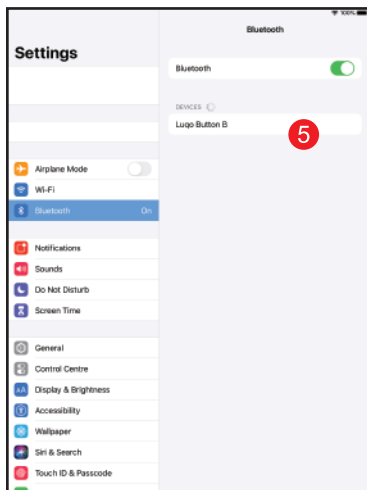
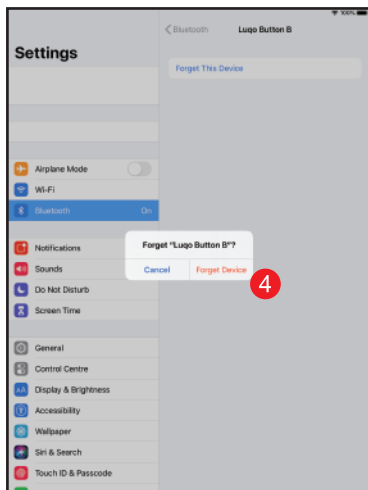
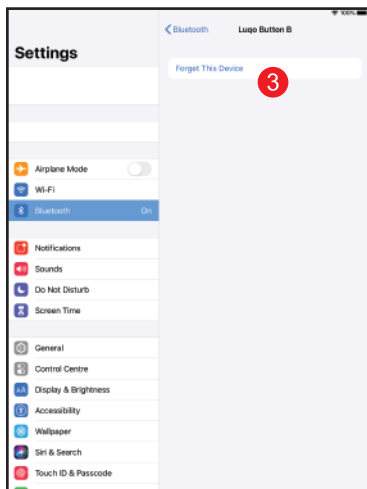


## 2. Ontkoppel eerder gekoppelde knoppen

1. Staan er bij MY DEVICES apparaten met de naam Luqo? Dan is het verstandig om deze eerst te ontkoppelen.
2. Druk op het icoon met een i erin, achter de naam van de knop.



3. Druk op Forget This Device.
4. Er komt een pop-up die vraagt om te bevestigen dat de knop ontkoppeld moet worden. Druk op Forget Device om te ontkoppelen.
5. De knop is ontkoppeld als de tekst Connected niet meer achter de naam van de knop staat.
6. Herhaal deze stap bij alle knoppen die verbonden (Connected) zijn.



### 3. Maak de knop beschikbaar

1. Druk een knop één keer in (de knoppen zijn draadloos en gaan in slaapstand, door de knop in te drukken worden ze wakker).
2. Trek de bol ervan af.
3. Kijk door de ronde gaten van het zwarte gedeelte van de knop: daarin zit een klein blauw knopje.
4. Gevonden? Pak een pen of saté prikker en druk het blauwe knopje minimaal 5 seconden in. Doe dit tot het LED-lampje in de knop snel gaat knipperen. De knop is nu reset.

#### TIP:

- Het LED-lampje in de knop heeft twee snelheden: langzaam en snel.
- Verandert de snelheid niet? Druk het blauwe knopje dan kort één keer in en probeer het nogmaals.



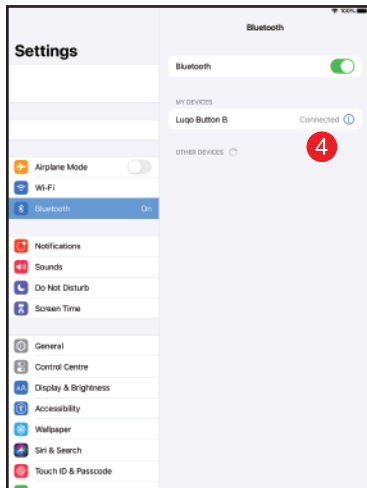
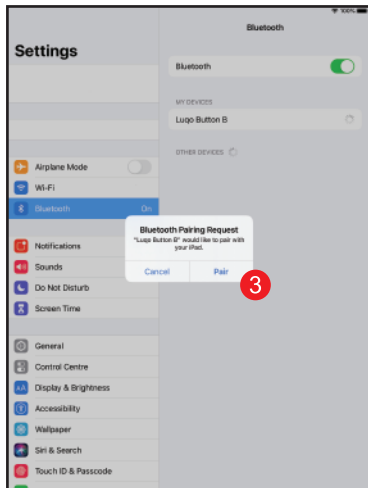
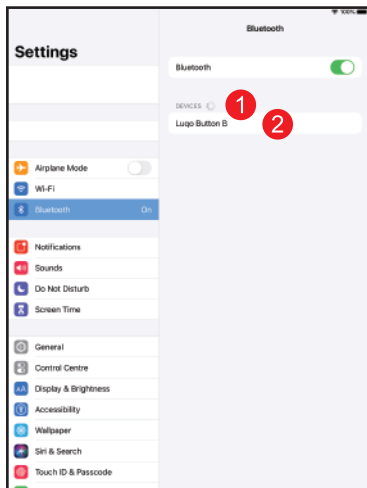
Luqo Knop V1



Luqo Knop V2

## 4. Koppel de knop

1. In het bluetooth menu is de Luqo knop bij DEVICES te zien. De naam van de knop is te vinden in tabel 1.
2. Druk op de naam.
3. Er komt een pop-up in beeld. Druk op Pair.
4. Als het gelukt is dan staat er achter de naam van de knop Connected/Verbonden. De knop staat nu in de lijst MY DEVICES.



## Tabel 1. Namen van de Luqo Knoppen

Kleur	Naam
Rode knop (v1)	Luqo Button R
Groene knop (v1)	Luqo Button G
Blauwe knop (v1)	Luqo Button B
Gele knop (v1)	Luqo Button Y
Rode knop (v2)	LUQOR_FDBB1G936433 <i>Alles na de underscore zal anders zijn.</i>
Groen knop (v2)	LUQOG_FDBB1G936433 <i>Alles na de underscore zal anders zijn.</i>
Blauwe knop (v2)	LUQOB_FDBB1G936433 <i>Alles na de underscore zal anders zijn.</i>
Gele knop (v2)	LUQOY_FDBB1G936433 <i>Alles na de underscore zal anders zijn.</i>

## Herhaal voor de overige knoppen

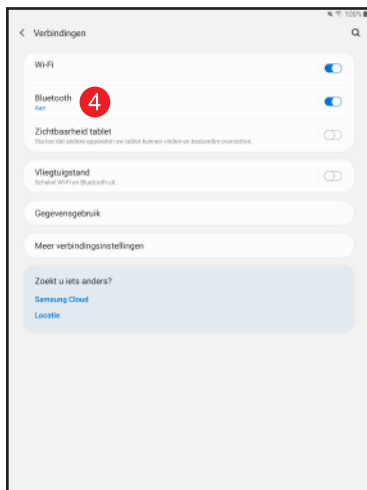
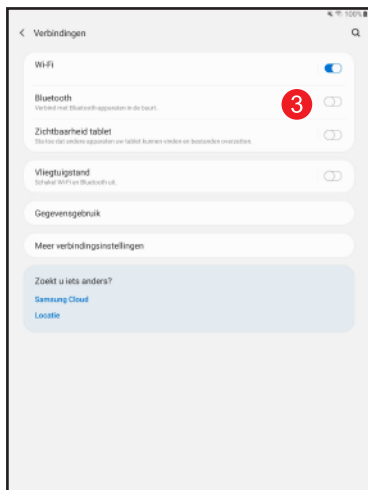
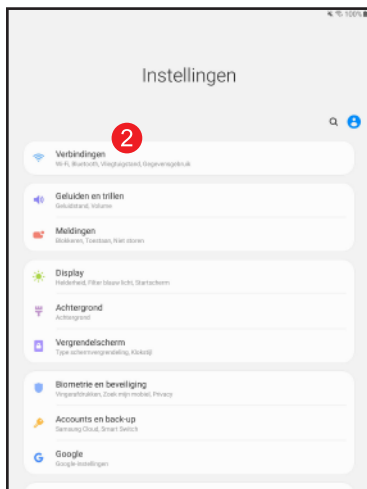
- Voer stappen 3 en 4 voor alle vier de knoppen uit.
- Alle vier verbonden? Open de Luqo app. Testen kan door een spel te starten.

TIP: Lukt het verbinden niet, reset dan de knop zoals boven beschreven en begin opnieuw.

## 1. Zet bluetooth aan

1. Open de Settings/Instellingen app
2. Ga naar Verbindingen.
3. Zet bluetooth aan met behulp van het schuifje.
4. Klik op Bluetooth om in het bluetooth menu te komen.

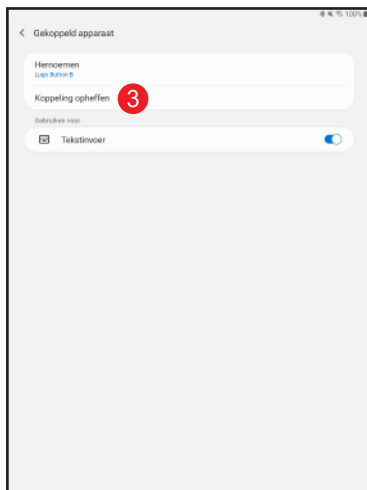
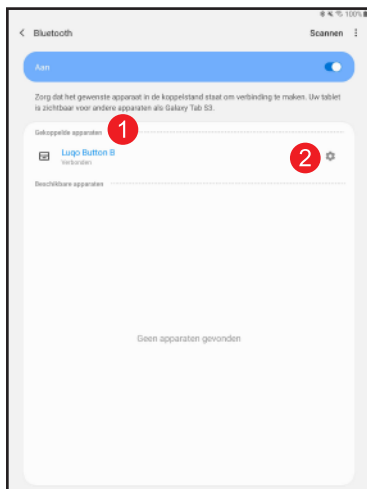
*De screenshots zijn van een Samsung Galaxy S3, elke Android tablet kan afwijken.*





## 2. Ontkoppel eerder gekoppelde knoppen

1. Staan er bij Gekoppelde Apparaten apparaten met de naam Luqo? Dan is het verstandig om deze eerst te ontkoppelen.
2. Druk op het tandwiel icoon achter de naam van de knop.
3. Druk op Koppeling Opheffen.
4. De knop is ontkoppeld wanneer deze niet meer in de lijst Gekoppelde Apparaten staat. N.B. het kan zijn dat dat de knop direct bij Beschikbare Apparaten komt te staan, dat is niet erg.
5. Herhaal deze stap bij alle knoppen die verbonden (connected) zijn.



### 3. Maak de knop beschikbaar

1. Druk een knop één keer in (de knoppen zijn draadloos en gaan in slaapstand, door de knop in te drukken worden ze wakker).
2. Trek de bol ervan af.
3. Kijk door de ronde gaten van het zwarte gedeelte van de knop: daarin zit een klein blauw knopje.
4. Gevonden? Pak een pen of saté prikker en druk het blauwe knopje minimaal 5 seconden in. Doe dit tot het LED-lampje in de knop snel gaat knipperen. De knop is nu reset.

#### TIP:

- Het LED-lampje in de knop heeft twee snelheden: langzaam en snel.
- Verandert de snelheid niet? Druk het blauwe knopje dan kort één keer in en probeer het nogmaals.



Luqo Knop V1



Luqo Knop V2

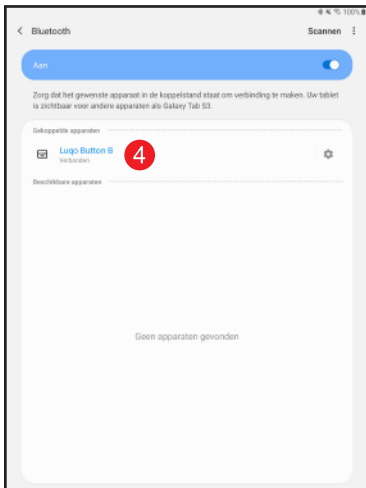
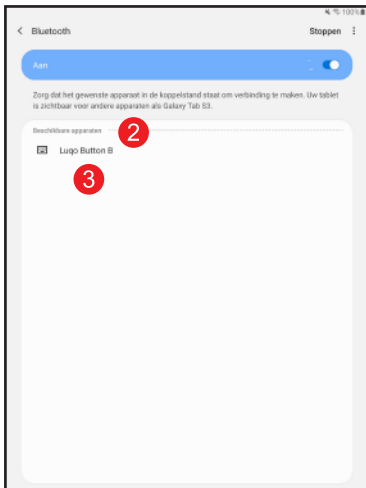
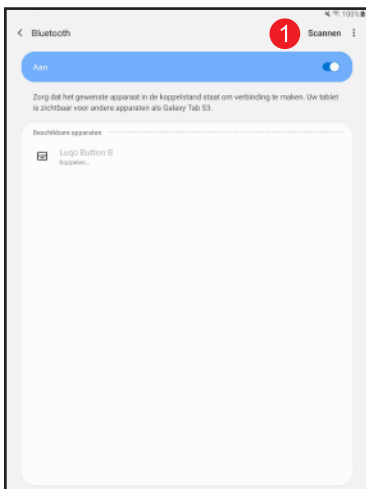
## 4. Koppel de knop

1. Start het scannen. Verschillende versies van Android doen dit anders.

2. De Luqo knop bij Beschikbare apparaten te zien. De naam van de knop is te vinden in tabel 1.

3. Druk op de naam van de knop, de knop zal direct koppelen (pairen).

4. Als het gelukt is dan staat er achter de naam van de knop Connected/Verbonden.

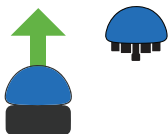


# Knoppenversies: verschil v1 en v2

Versie 1	Versie 2
 A blue circular button assembly with a white central cap and several black pins. A red arrow points to the central cap.	 A yellow circular button assembly with several black pins. A red arrow points to the central area.
 The back of a blue button with four screws. A red arrow points to the top-left corner.	 The back of a yellow button with four screws and a small black cap at the top. A red arrow points to the top-right corner.
 The top of a blue button with five circular openings. A red arrow points to the right side.	 The top of a yellow button with five circular openings. A red arrow points to the right side.

**Let op: alleen de bol, niet het blok**

**1. Trek de bol  
van de knop af.**



Het zwarte blok NIET wassen, gebruik hiervoor een vochtige doek.

**2. Doe zeep op de bol.**

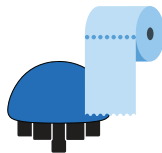


**3. Goed schrobben met  
spons en water.**



Probeer de pinnen en veer droog te houden.

**4. Maak goed droog  
en zet weer terug.**



Maak de pinnen goed droog voor het terugplaatsen.

# Batterijen vervangen

## 1. Schroef de knop open

Versie 1: kruiskop schroeven-  
draaier.

Versie 2: inbussleutel 2mm

## 2. Vervang de batterijen

2x AAA

## 3. Schroef de knop dicht

Versie 1: kan maar op een  
manier in elkaar gezet  
worden.

Versie 2: let op de uitlijning  
van de zwarte blokdelen (zie  
onderstaand figuur). Bij  
verkeerde uitlijning zal de  
knop niet werken.



Versie 1

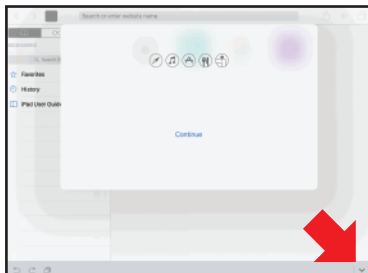


Versie 2



# OnScreenKeyboard (iOS)

Wanneer de knoppen verbonden zijn, kan het zijn dat het onScreenKeyboard niet meer zichtbaar is. Om het terug te krijgen: druk om het pijltje rechtsonder, wanneer een tekst inputvak geselecteerd is. Zie onderstaand figuur.



## Niet ingelogd na inloggen (Android)

Bij sommige Android tablets herstart de Luqo app, nadat u heeft ingelogd. Als result bent u niet ingelogd. Dit gebeurt o.a. bij Samsung tablets wanneer u met uw Microsoft account inlogt.

1. Ga naar Settings/Instellingen.
2. Ga naar Ontwikkelaarsopties.
3. Vink 'Activiteiten niet opslaan' uit.

# Hulp nodig?

Neem contact op via [support@luqo.nl](mailto:support@luqo.nl), via de telefoon of whatsapp 06-15 384 329 (Rogier) of via de website [www.luqo.nl](http://www.luqo.nl).

## Download de app

Download de Luqo app via de Apple App Store of Google Play Store. Chromebooks dienen de Luqo app ook via de Google Play Store te downloaden.

