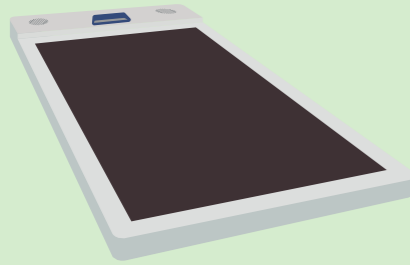


Luqo Handleiding

Gebruik de Luqo met deze eenvoudige stappen

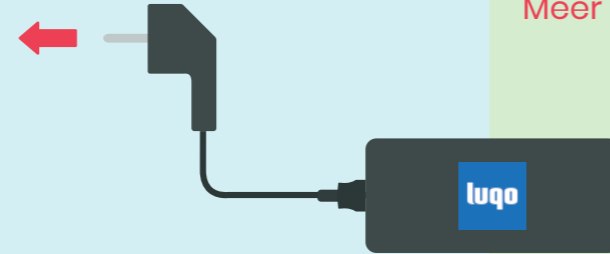
Luqo aan: Stap 1

Leg het Luqoscherm, knoppen en stekker op tafel. N.b. De camera-arm moet nog niet in de Luqo.



Stap 2

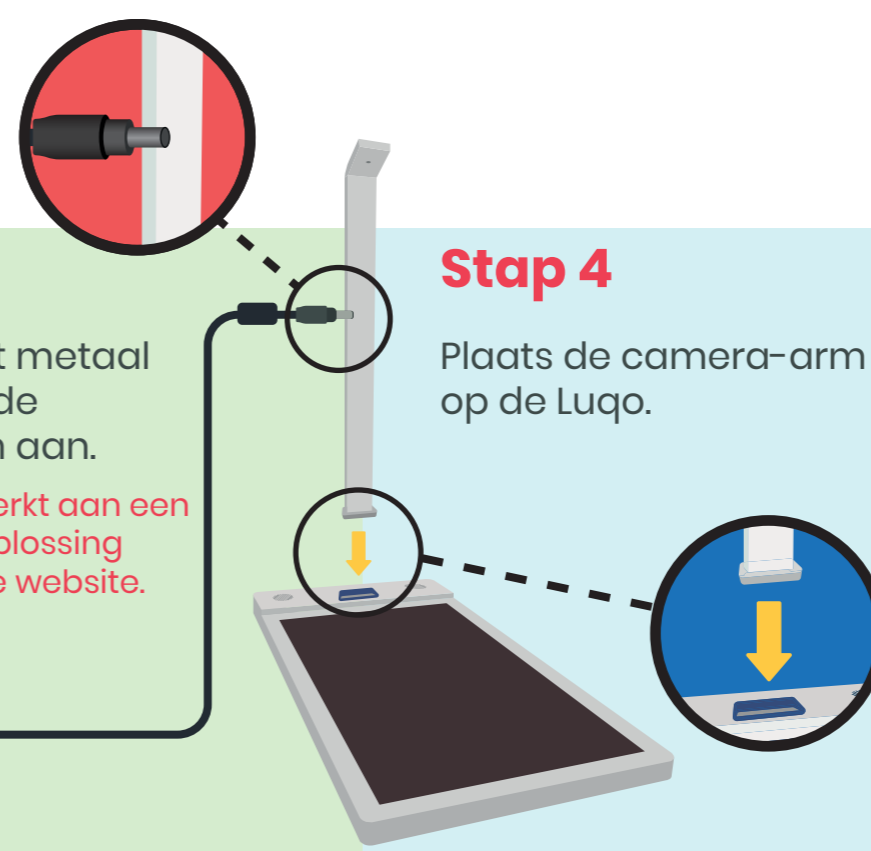
Doe **eerst** de stekker in het stopcontact.



Stap 3

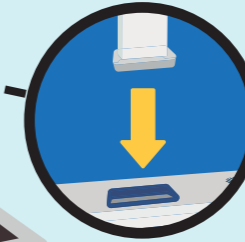
Raak met het metaal van de plug de camera-arm aan.

* Er wordt gewerkt aan een permanente oplossing
Meer info op de website.



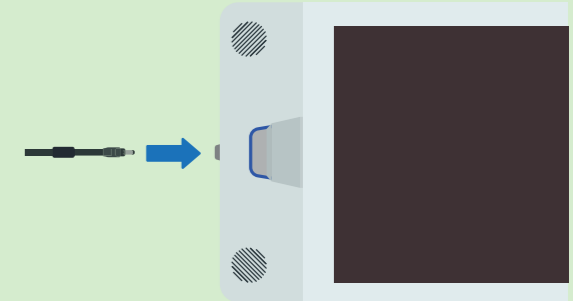
Stap 4

Plaats de camera-arm op de Luqo.



Stap 5

Sluit de plug nu aan om de Luqo op te starten. N.b. Er is geen aan- of uitknop



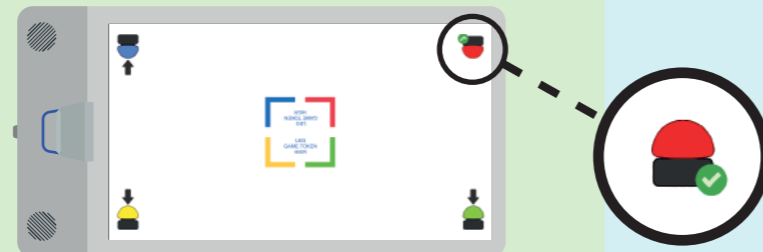
Knoppen aan: Stap 1

Druk tijdens het opstarten van de Luqo op de knoppen om ze wakker te maken. Dit duurt +- 30 seconde.



Stap 2

Controleer op het startscherm of de knoppen verbonden zijn door ze in te blijven drukken tot er een groen vinkje verschijnt.



Knop problemen?

Heeft u problemen met de knoppen?

Ga naar www.luqo.nl/bt en volg het stappenplan

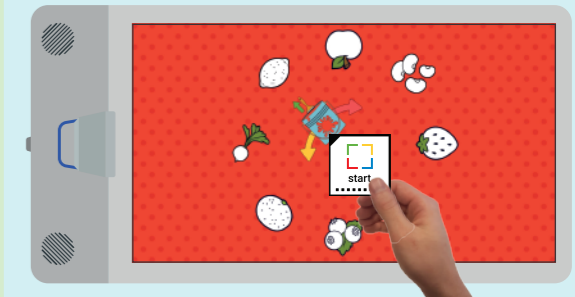
Game starten

Start een spel met een Game Token.



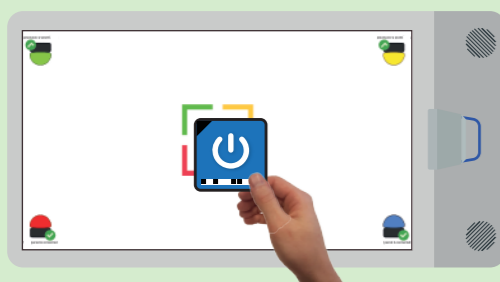
Game verlaten

Verlaat een spel door de startkaart op het scherm te leggen.



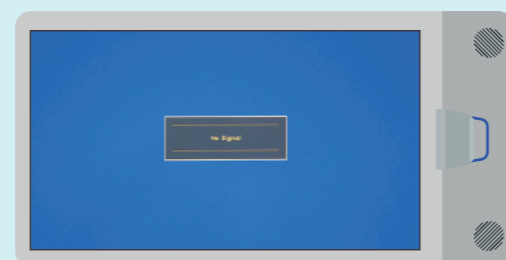
Uitzetten: Stap 1

Ga terug naar start en plaats de Uit Game Token.



Stap 2

Wacht tot het scherm blauw wordt met de tekst 'No signal'.



Stap 3

Haal nu de plug uit de Luqo.

